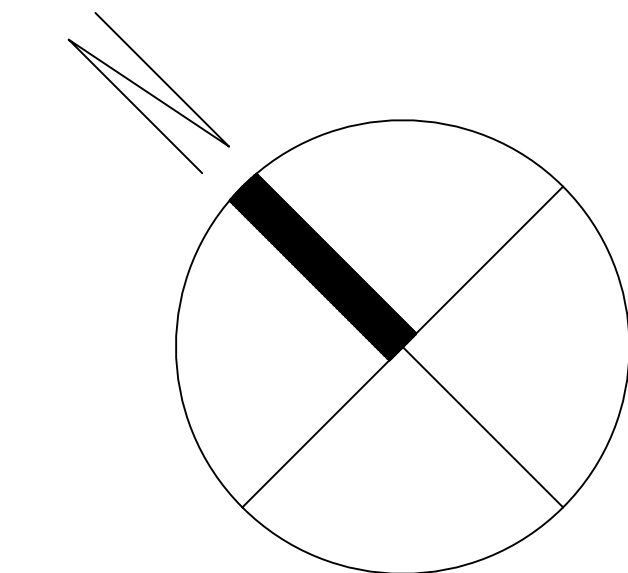


LEGENDE		Mietbereiche	
	Tragende Wand		10 - 401 m² BGF
	Brandabschnitt (F90)		11 - 448 m² BGF
	Gipskarton F30		12 - 887 m² BGF
	Systemwand		13.1 - 334 m² BGF
	Gipskartonwand		13.2 - 165 m² BGF
	T 30 Brandschutztür		...
	53 db Schallschutzqualität		Treppenhäuser gemeinschaftlich durch angrenzende Mietbereiche.



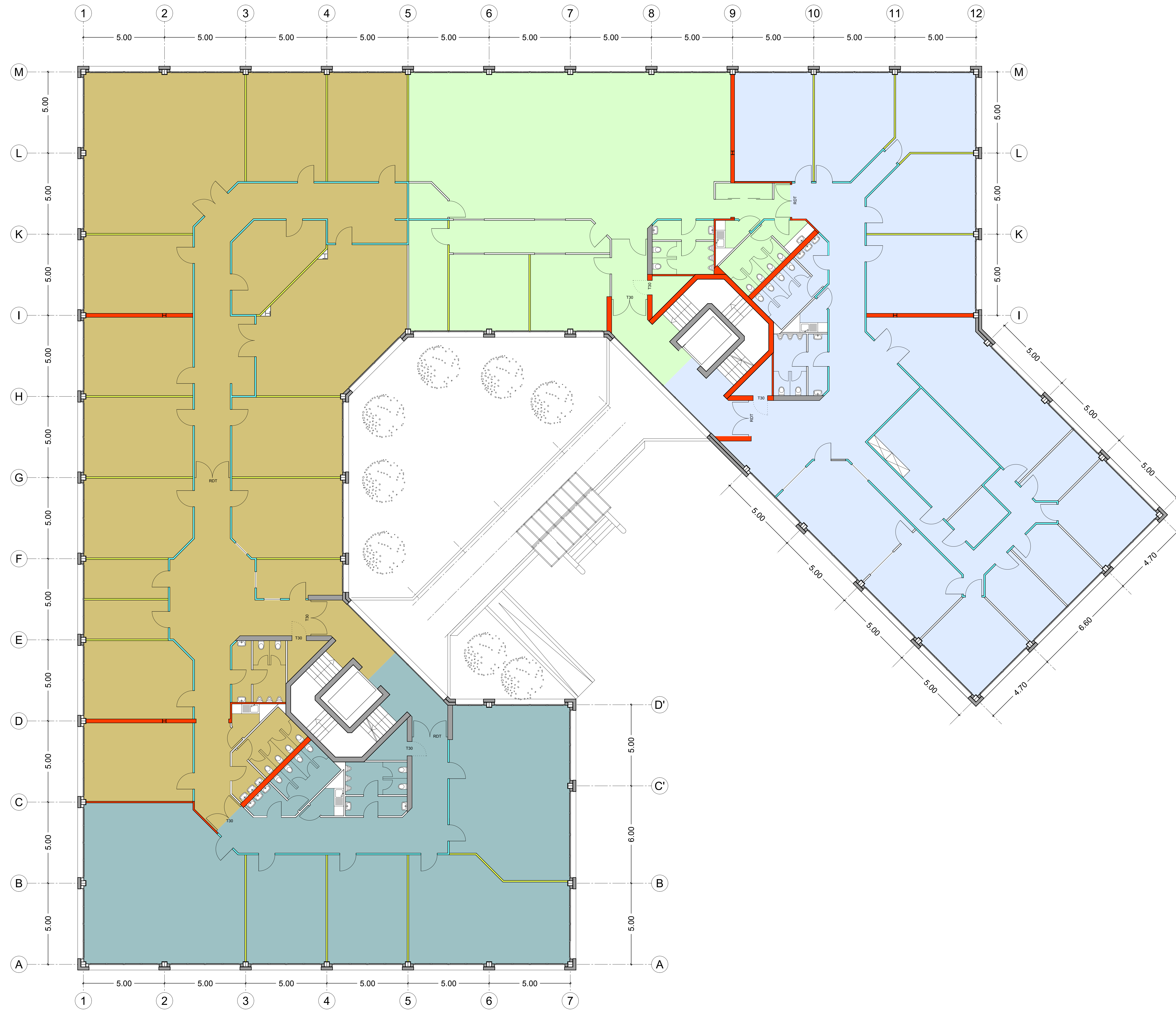
Business Center Schoemperlenstraße - BCS
 Schoemperlenstraße 12 a / 12 b, 76185 Karlsruhe

Hausnummer 12 a / 12 b
 Erdgeschoss Maßstab 1:100
 Stand: 02.09.2011

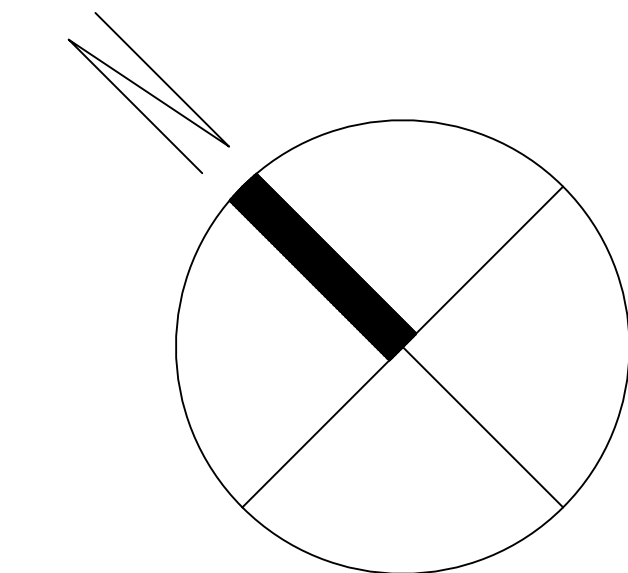
BUSINESS IMMOBILIEN GMBH
 Immobilien Management & Objektverwaltung
 Engelder Str. 12 - 76185 Karlsruhe
 Telefon: +49 (721) 68 07 82 50 - Fax: +49 (721) 68 07 82 50
 email: info@business.de - web: www.business.de

Eine Pfändigitalisierung von:

 Dipl.-Ing. (FH) Architektin Ralf Freucht - Tenenbasse 25 - 76149 Karlsruhe
 Email: ralf@web-und-architektur.de



LEGENDE		Mietbereiche	
	Tragende Wand		18 - 401 m² BGF
	Brandabschnitt (F90)		19 - 854 m² BGF
	Gipskarton F30		20 - 373 m² BGF
	Systemwand		21 - 624 m² BGF
	Gipskartonwand		
	T 30 Brandschutztür		
	53 db Schallschutzqualität		
			Treppenhäuser gemeinschaftlich durch angrenzende Mietbereiche.



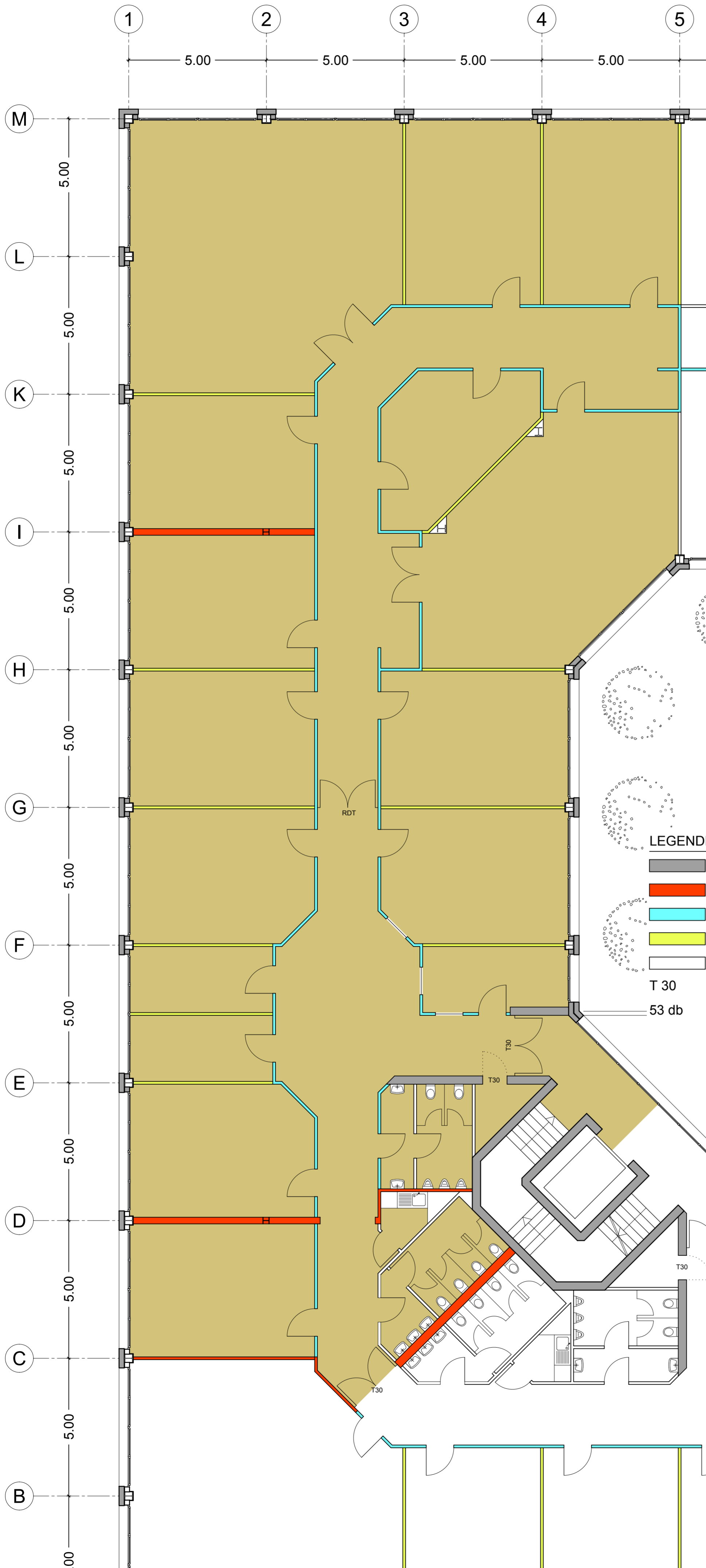
Business Center Schoemperlenstraße - BCS
Schoemperlenstraße 12 a / 12 b, 76185 Karlsruhe

Hausnummer 12 a / 12 b
2. Obergeschoss Maßstab 1:100
Stand 02.09.2011

BUSINESS IMMOBILIEN GMBH
Immobilien Management & Objektverwaltung
Eisenacher Str. 12 - 76185 Karlsruhe
Telefon: +49 (721) 68 07 82 50 - Fax: +49 (721) 68 07 82 50
e-mail: info@business.de - web: www.business.de

Eine Plandigitalisierung von:

Dipl.-Ing. (FH) Architekt Ralf Frecht - Tenneisenstraße 25 - 76149 Karlsruhe
E-Mail: ralf@web-und-architektur.de



LEGENDE

- Tragende Wand
- Brandabschnitt (F90)
- Gipskarton F30
- Systemwand
- Gipskartonwand
- T 30 Brandschutztür
- 53 db Schallschutzqualität

Mietbereiche

- 18 - 401 m² BGF
- 19 - 854 m² BGF
- 20 - 373 m² BGF
- 21 - 624 m² BGF
- Treppenhäuser gemeinschaftlich durch angrenzende Mietbereiche.

Business Center Schoemperlenstraße - BCS
Schoemperlenstraße 12 a / 12 b, 76185 Karlsruhe

Hausnummer 12 a / 12 b

2. Obergeschoss Maßstab 1:100 - MB 19
Stand: 02.09.2011

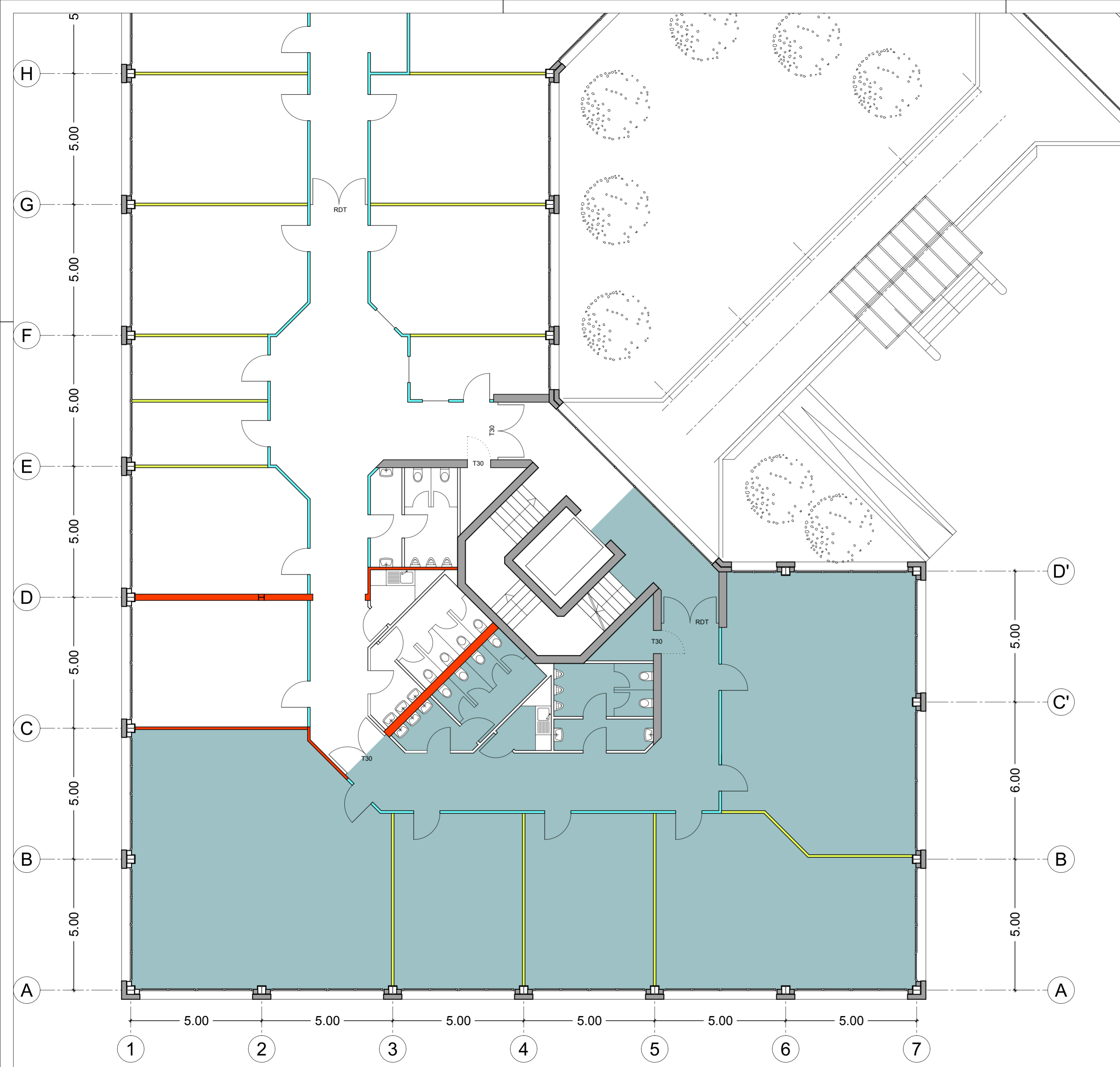
BUSINESS IMMOBILIEN GMBH
Immobilien Management & Objektverwaltung

Breslauer Str.12 - 76139 Karlsruhe
Telefon: +49 (721) 68 07 82 50 - Fax: +49 (721) 68 07 82 59
email: info@freies-buero.de - web: www.freies-buero.de

Eine Plandigitalisierung von:



Dipl.-Ing. (FH) Architektur Rolf Precht - Tennisseeallee 25 - 76149 Karlsruhe
Email: precht@web-und-architektur.de



LEGENDE

- Tragende Wand
- Brandabschnitt (F90)
- Gipskarton F30
- Systemwand
- Gipskartonwand
- T 30 Brandschutztür
- 53 db Schallschutzqualität

Mietbereiche

- 18 - 401 m² BGF
- 19 - 854 m² BGF
- 20 - 373 m² BGF
- 21 - 624 m² BGF
- Treppenhäuser gemeinschaftlich durch angrenzende Mietbereiche.

Business Center Schoemperlenstraße - BCS
Schoemperlenstraße 12 a / 12 b, 76185 Karlsruhe

Hausnummer 12 a / 12 b

2. Obergeschoss Maßstab 1:100 - MB 18
Stand: 02.09.2011

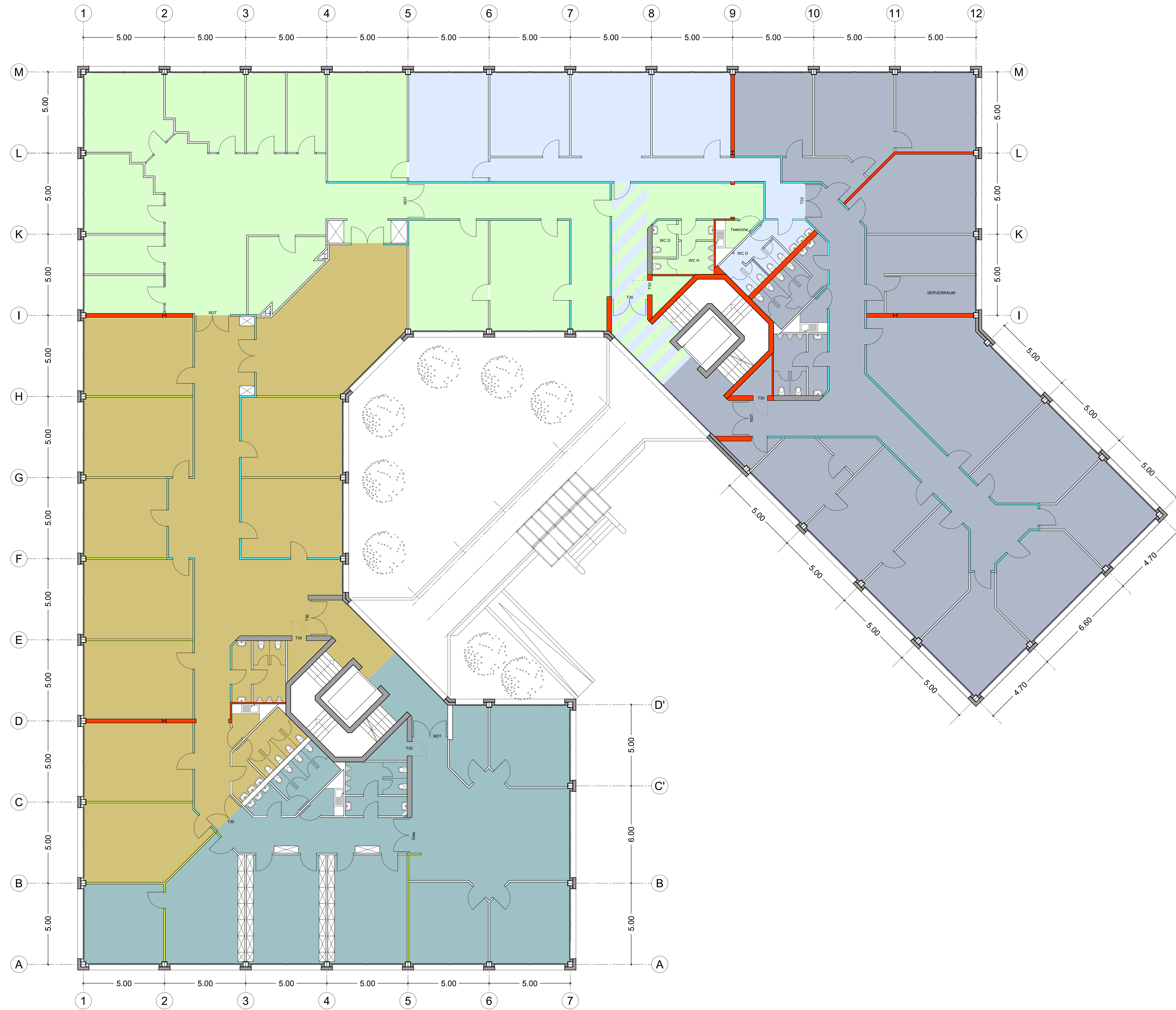
BUSINESS IMMOBILIEN GMBH
Immobilien Management & Objektverwaltung

Breslauer Str. 12 - 76139 Karlsruhe
Telefon: +49 (721) 68 07 82 50 - Fax: +49 (721) 68 07 82 59
email: info@freies-buero.de - web: www.freies-buero.de

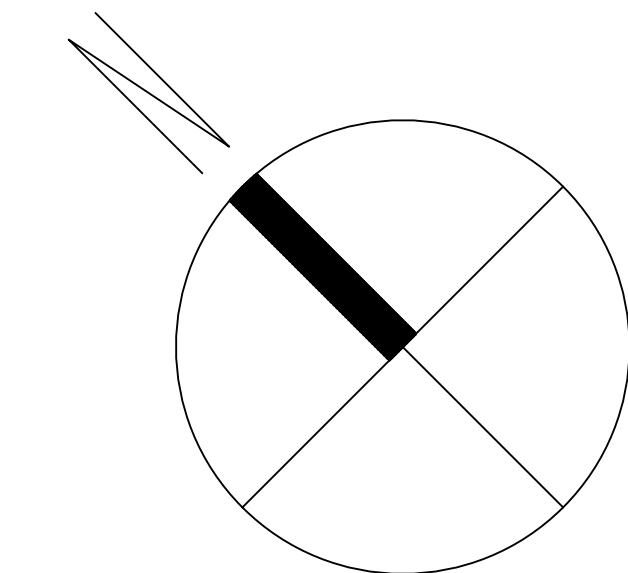
Eine Plandigitalisierung von:



Dipl.-Ing. (FH) Architektur Rolf Precht - Tennesseeallee 25 - 76149 Karlsruhe
Email: precht@web-und-architektur.de



LEGENDE		Mietbereiche	
	Tragende Wand		14 - 401 m² BGF
	Brandabschnitt (F90)		15 - 609 m² BGF
	Gipskarton F30		16.1 - 464 m² BGF
	Systemwand		16.2 - 168 m² BGF
	Gipskartonwand		17 - 631 m² BGF
	Brandschutztür 53 db Schallschutzqualität		...
			Treppenhäuser gemeinschaftlich durch angrenzende Mietbereiche.



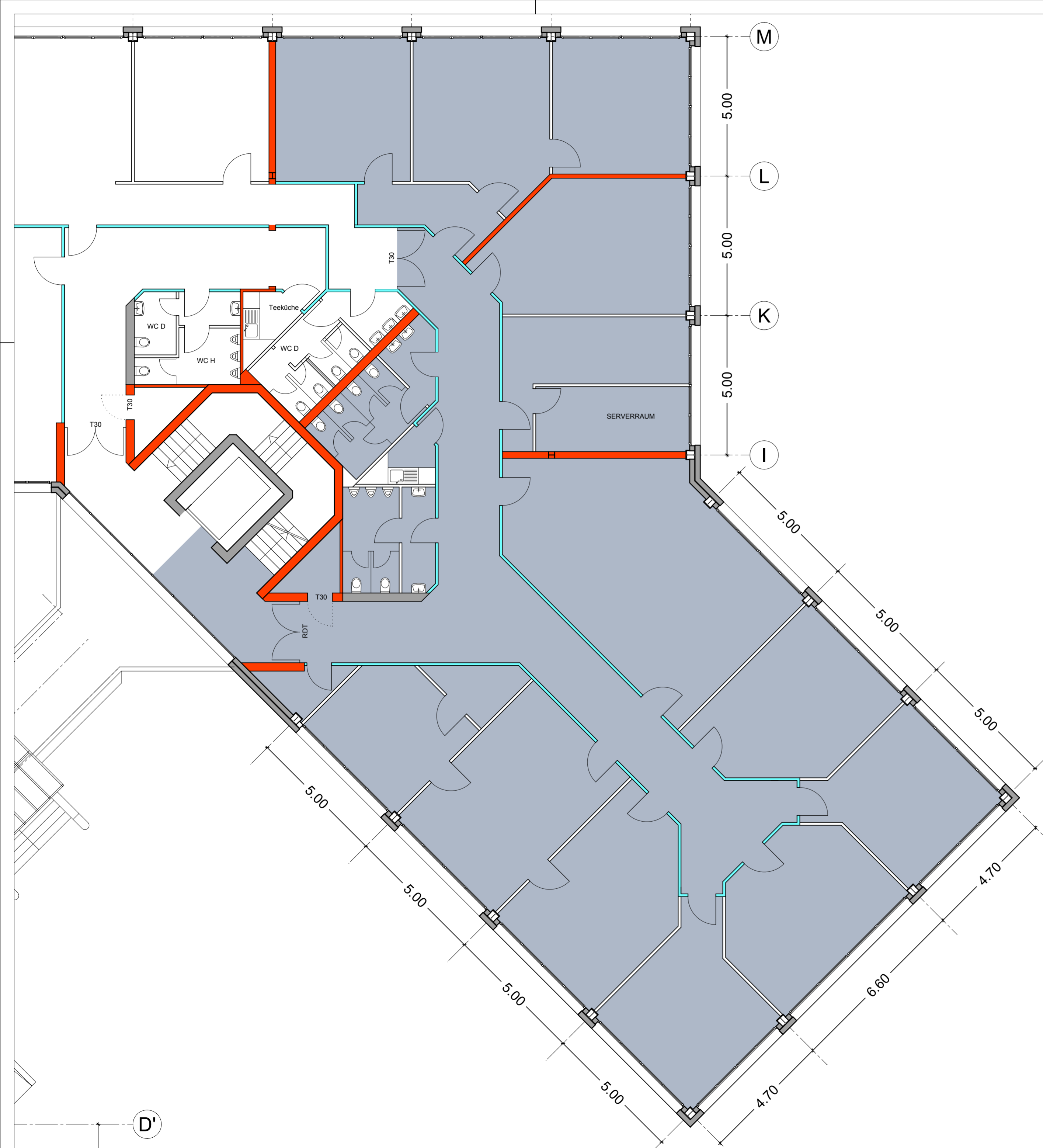
Business Center Schoemperlenstraße - BCS
Schoemperlenstraße 12 a / 12 b, 76185 Karlsruhe

Hausnummer 12 a / 12 b
1. Obergeschoss Maßstab 1:100
Stand: 02.09.2011

BUSINESS IMMOBILIEN GMBH
Immobilien Management & Objektverwaltung
Eisenlocher Str. 12 - 76185 Karlsruhe
Telefon: +49 (721) 68 07 82 50 - Fax: +49 (721) 68 07 82 50
e-mail: info@business.de - web: www.business.de

Eine Pfandigitalisierung von:

Dipl.-Ing. (FH) Architekt Ralf Freydt - Tenenbasse 25 - 76149 Karlsruhe
E-mail: ralf@web-und-architektur.de



LEGENDE

- Tragende Wand
- Brandabschnitt (F90)
- Gipskarton F30
- Systemwand
- Gipskartonwand
- T 30 Brandschutztür
- 53 db Schallschutzqualität

Mietbereiche

- 14 - 401 m² BGF
- 15 - 609 m² BGF
- 16.1 - 464 m² BGF
- 16.2 - 168 m² BGF
- 17 - 631 m² BGF
- ...
- Treppenhäuser gemeinschaftlich durch angrenzende Mietbereiche.

Business Center Schoemperlenstraße - BCS
Schoemperlenstraße 12 a / 12 b, 76185 Karlsruhe

Hausnummer 12 a / 12 b
1. Obergeschoss Maßstab 1:100 - MB 17

Stand: 02.09.2011

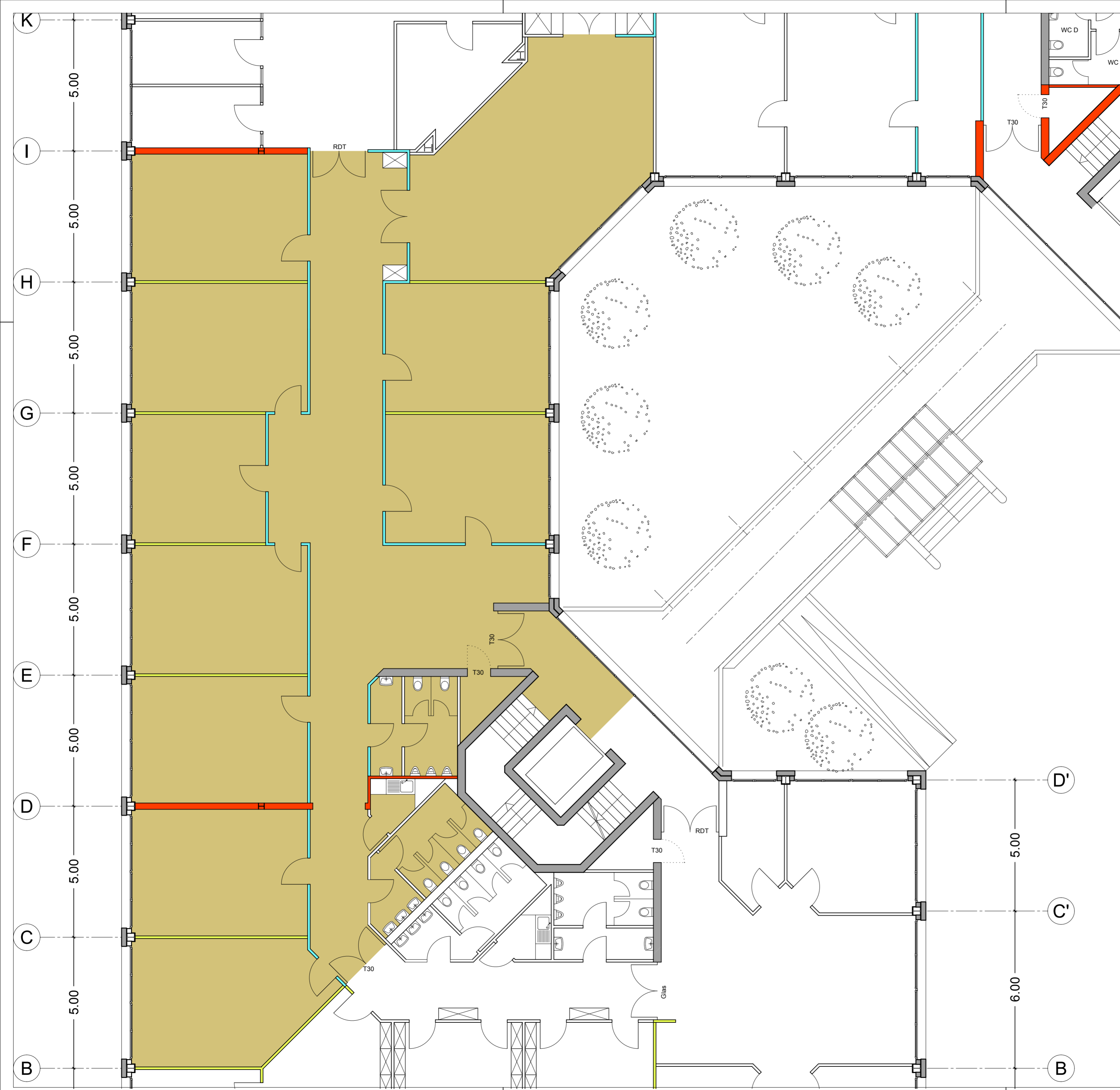
BUSINESS IMMOBILIEN GMBH
Immobilien Management & Objektverwaltung

Breslauer Str.12 - 76139 Karlsruhe
Telefon: +49 (721) 68 07 82 50 - Fax: +49 (721) 68 07 82 59
email: info@freies-buero.de - web: www.freies-buero.de

Eine Plandigitalisierung von:



Dipl.-Ing. (FH) Architektur Rolf Precht - Tennesseeallee 25 - 76149 Karlsruhe
Email: precht@web-und-architektur.de



LEGENDE

- Tragende Wand
- Brandabschnitt (F90)
- Gipskarton F30
- Systemwand
- Gipskartonwand
- T 30 Brandschutztür
- 53 db Schallschutzqualität

Mietbereiche

- 14 - 401 m² BGF
- 15 - 609 m² BGF
- 16.1 - 464 m² BGF
- 16.2 - 168 m² BGF
- 17 - 631 m² BGF
- ...
- Treppenhäuser gemeinschaftlich durch angrenzende Mietbereiche.

Business Center Schoemperlenstraße - BCS
 Schoemperlenstraße 12 a / 12 b, 76185 Karlsruhe

Hausnummer 12 a / 12 b
1. Obergeschoss Maßstab 1:100 - MB 15

Stand: 02.09.2011

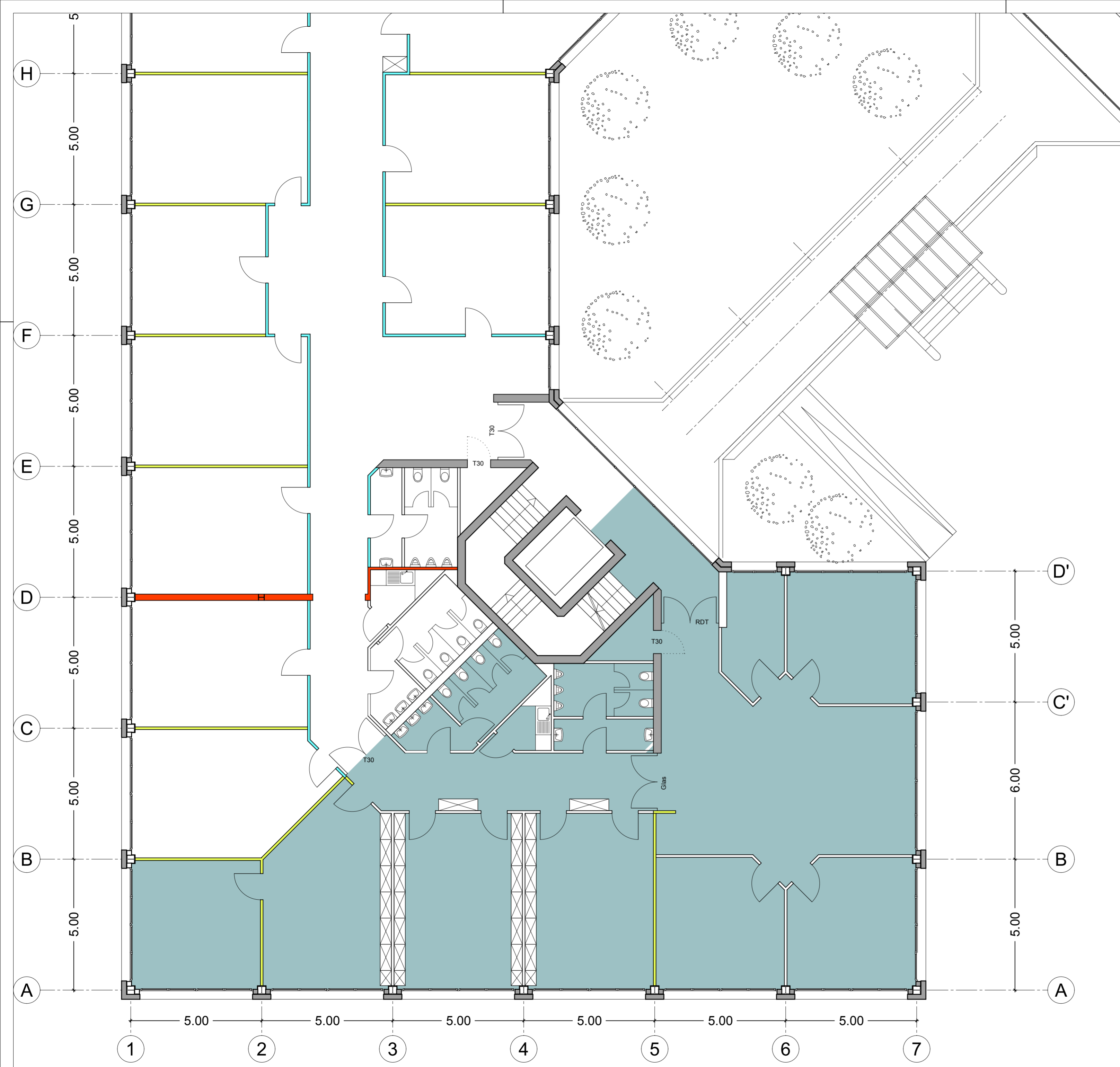
BUSINESS IMMOBILIEN GMBH
 Immobilien Management & Objektverwaltung

Breslauer Str. 12 - 76139 Karlsruhe
 Telefon: +49 (721) 68 07 82 50 - Fax: +49 (721) 68 07 82 59
 email: info@freies-buero.de - web: www.freies-buero.de

Eine Plandigitalisierung von:



Dipl.-Ing. (FH) Architektur Rolf Precht - Tennesseeallee 25 - 76149 Karlsruhe
 Email: precht@web-und-architektur.de



LEGENDE

- Tragende Wand
- Brandabschnitt (F90)
- Gipskarton F30
- Systemwand
- Gipskartonwand
- T 30 Brandschutztür
- 53 db Schallschutzqualität

Mietbereiche

- 14 - 401 m² BGF
- 15 - 609 m² BGF
- 16.1 - 464 m² BGF
- 16.2 - 168 m² BGF
- 17 - 631 m² BGF
- ...
- Treppenhäuser gemeinschaftlich durch angrenzende Mietbereiche.

Business Center Schoemperlenstraße - BCS
Schoemperlenstraße 12 a / 12 b, 76185 Karlsruhe

Hausnummer 12 a / 12 b
1. Obergeschoss Maßstab 1:100 - MB 14
Stand: 02.09.2011

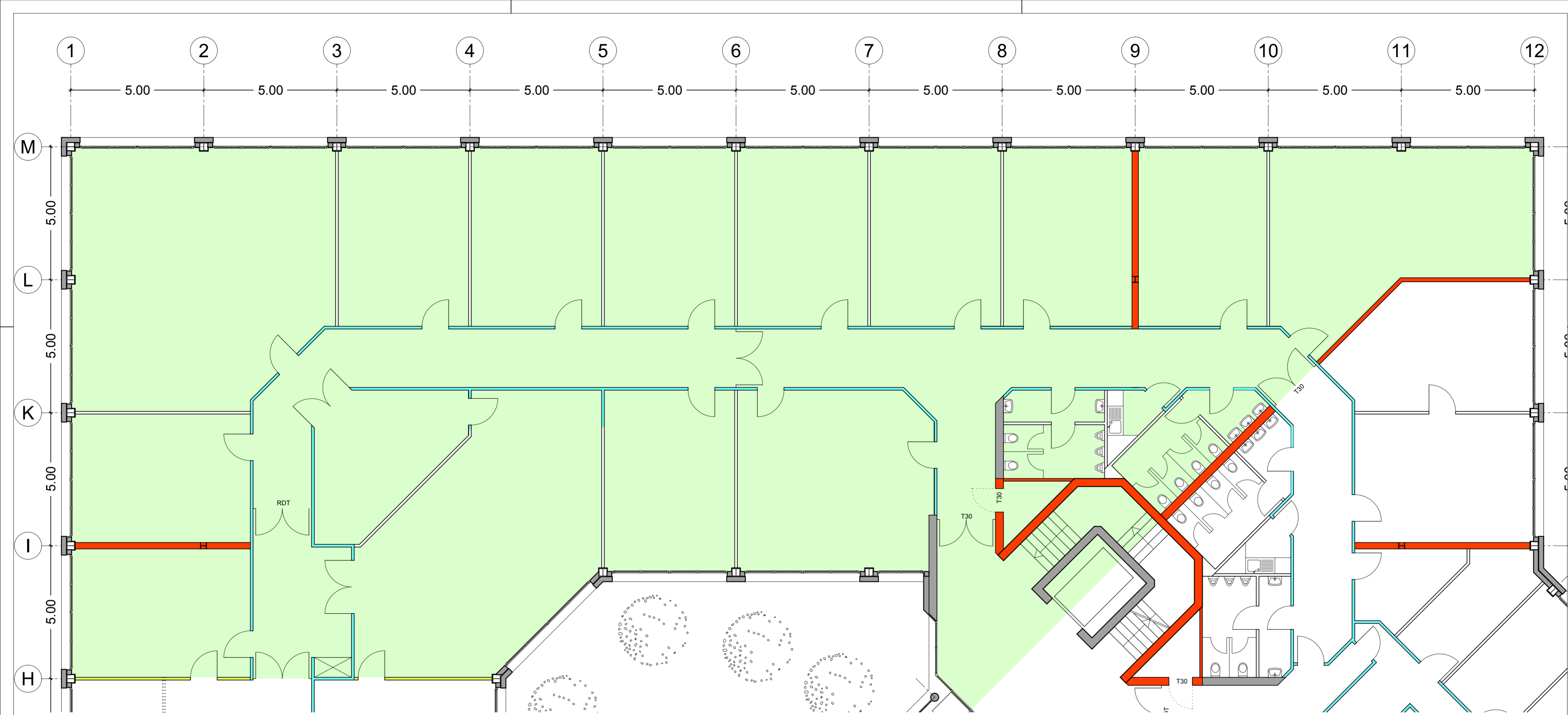
BUSINESS IMMOBILIEN GMBH
Immobilien Management & Objektverwaltung

Breslauer Str. 12 - 76139 Karlsruhe
Telefon: +49 (721) 68 07 82 50 - Fax: +49 (721) 68 07 82 59
email: info@freies-buero.de - web: www.freies-buero.de

Eine Plandigitalisierung von:



Dipl.-Ing. (FH) Architektur Rolf Precht - Tennesseeallee 25 - 76149 Karlsruhe
Email: precht@web-und-architektur.de



Business Center Schoemperlenstraße - BCS
 Schoemperlenstraße 12 a / 12 b, 76185 Karlsruhe

Hausnummer 12 a / 12 b

Erdgeschoss Maßstab 1:100 - MB 12

Stand 02.09.2011

BUSINESS IMMOBILIEN GMBH
 Immobilien Management & Objektverwaltung

Breslauer Str. 12 - 76139 Karlsruhe
 Telefon: +49 (721) 68 07 82 50 - Fax: +49 (721) 68 07 82 59
 email: info@freies-buero.de - web: www.freies-buero.de

Eine Plandigitalisierung von:



Dipl.-Ing. (FH) Architektur Rolf Precht - Tennesseeallee 25 - 76149 Karlsruhe
 Email: precht@web-und-architektur.de

LEGENDE

- Tragende Wand
- Brandabschnitt (F90)
- Gipskarton F30
- Systemwand
- Gipskartonwand
- T 30 Brandschutztür
- 53 db Schallschutzqualität

Mietbereiche

- 10 - 401 m² BGF
 - 11 - 448 m² BGF
 - 12 - 887 m² BGF
 - 13.1 - 334 m² BGF
 - 13.2 - 165 m² BGF
 - ...
- Treppenhäuser gemeinschaftlich durch angrenzende Mietbereiche.